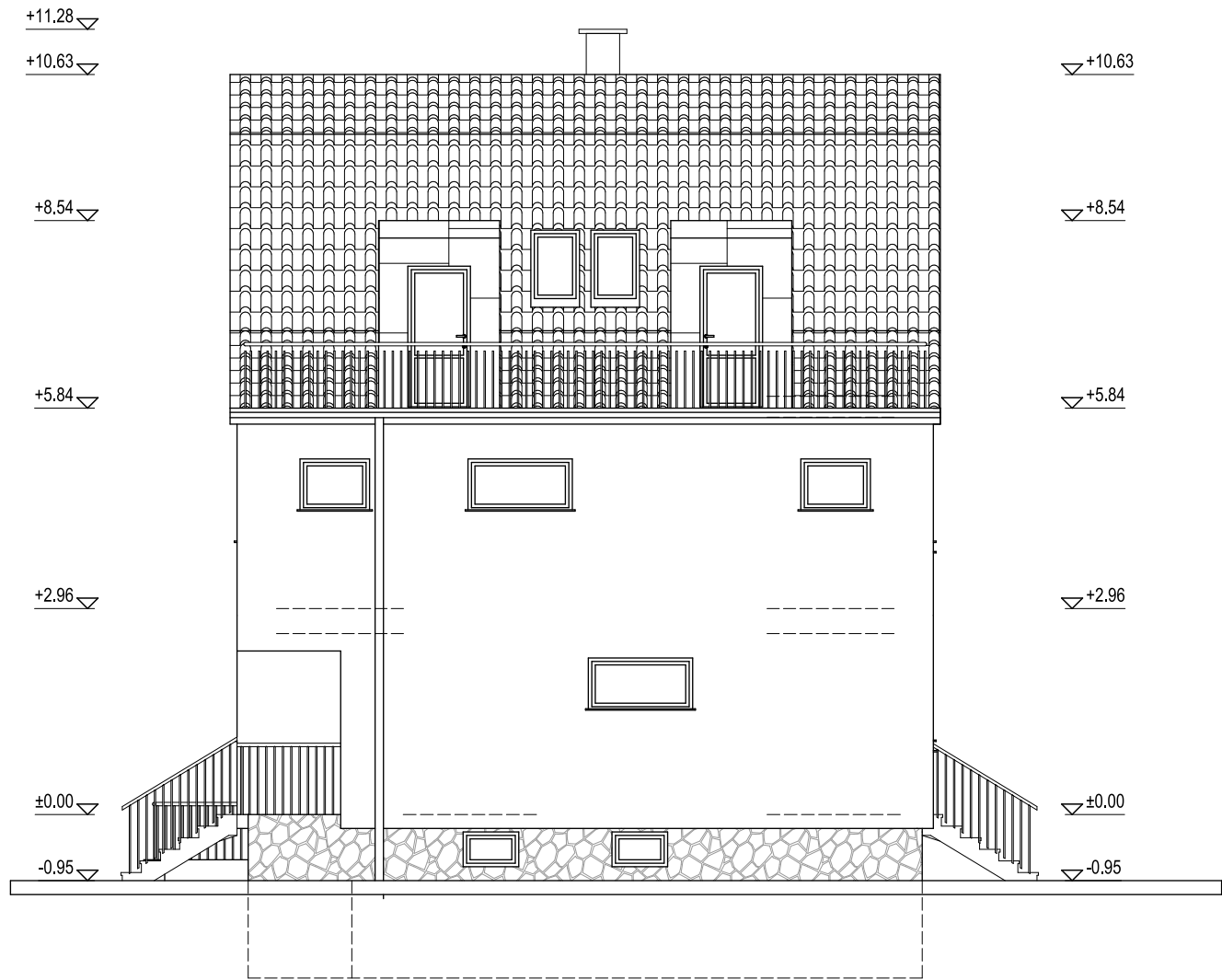
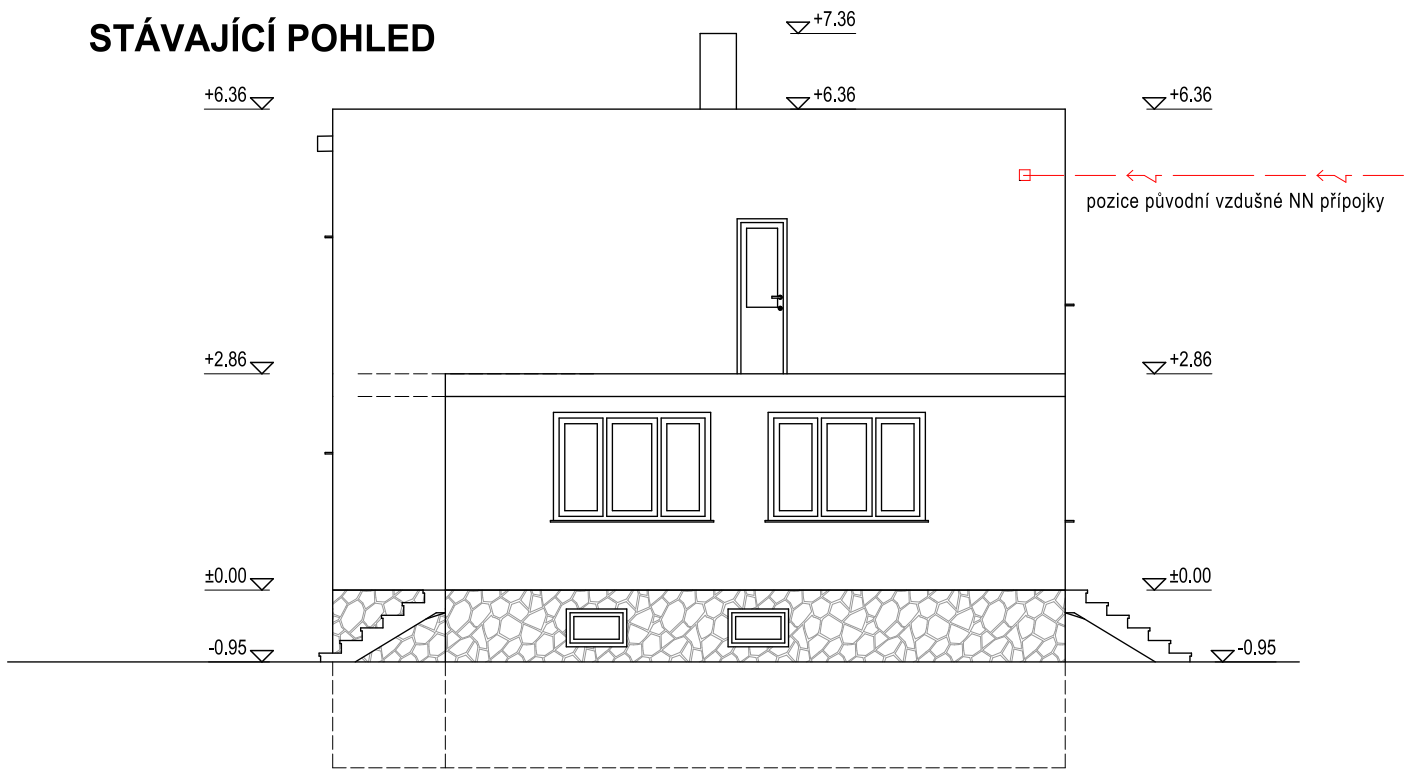


BOČNÍ severozápadní POHLEDY

NOVÝ POHLED



STÁVAJÍCÍ POHLED



LEGENDA POVRCHŮ - nový stav :

- Venkovní omítka
 - hlavní plocha - strukturovaná, světlá omítka, barva dle výběru investora
- Střešní krytina
 - hlavní střecha - betonová taška, červená s povrch. úpravou
 - vedlejší střecha vikýřů - plechová krytina, nátěr imitace mědi
- Klempířské výrobky - pozinkový plech, reaktivní nátěr, imitace mědi
- Komín - bílá strukturovaná omítka, betonová hlava
- Dveře - plastové, prosklené, rám bílá barva,
- Okna - plastové, prosklené, rám bílá barva,
- Tesařské výrobky - nátěr odstín teak
- Zábradlí - nerezové, dřevěné madlo,
- Sokl - původní očištěné kamenné zdivo

LEGENDA POVRCHŮ - stáv. stav :

- Venkovní omítka
 - hlavní plocha - bílošedá břizoitová omítka
- Střešní krytina - rezavý plech se záplatami z asf. pasu
- Klempířské výrobky - pozinkový plech, reaktivní nátěr, imitace mědi
- Komín - pálená cihla
- Dveře - dřevěné, prosklené, rám hnědá barva,
- Okna - dřevěné, prosklené, rám bílá barva,
- Sokl - kamenný obklad

Sousední dům, převzatá architektura



ZODP. PROJEKTANT	VYPRACOVAL	KRESLENO	ŽIVNOST. LIST	Ing. Jaroslav Dvořák RUNprojekt, Alšova 10, Znojmo ----- projekty staveb, statika CAD	
Ing. J. Dvořák	Ing. R. Dřevěný	ARCHline.XP 2009 Studio	O. U. ZNOJMO		
		SÉR. ČÍSLO 4203036240479118	IČ 12208876		
KRAJ	Jihomoravský	MÍSTO	Damnice	ČÍSLO ZAK.	
INVESTOR	obec Damnice			DATUM	listopad 15
STAVBA	Stavební úpravy objektu Damnice č.p. 36			STUPEŇ	
				KOPIE	
				1	2
				3	4
				5	6
OBSAH	POHLEDY BOČNÍ II			MĚŘÍTKO	Č. VÝKRESU
ČÁST PROJEKTU				M1:100	13
	stavební část				